

# MONUMENT HISTORIQUE, MALRAUX ET DÉFICIT FONCIER

6 APPARTEMENTS DU T2 AU T4 DUPLEX DE 45 À 91 M<sup>2</sup>



SOMMIÈRES

— SUD DE LA FRANCE —

3 RUE TAILLADE - CENTRE-VILLE MÉDIÉVAL



L'HÔTEL  
DES OLIVIERS

*L'authenticité aux portes de la Méditerranée*



## Entre Nîmes et Montpellier, aux portes de la Méditerranée

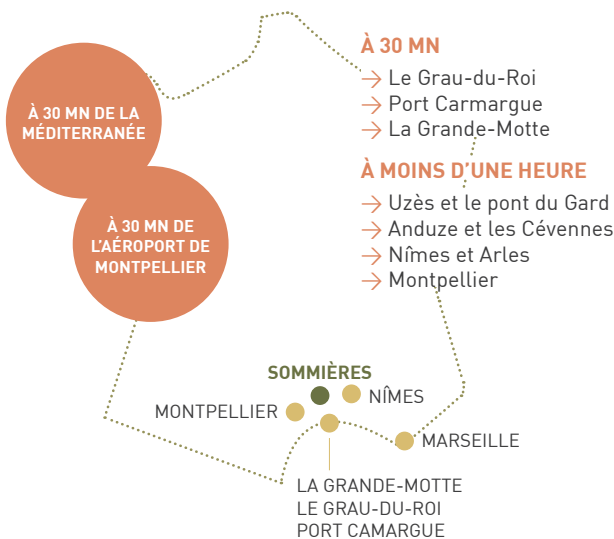
Sommières est située dans le sud de la France, entre les Cévennes et la mer Méditerranée, aux portes de la Camargue, entre Nîmes et Montpellier. Située entre le pont romain et le château fort, la cité de Sommières s'est développée au fil des siècles, en particulier à partir de la période médiévale.

En partie grâce à ses foires renommées et le marché hebdomadaire, Sommières représente un centre commercial incontournable. Ce trait particulier se traduit aujourd'hui par la forte présence de commerces, boutiques et autres services.



Sommières, cité médiévale, lovée au bord du Vidourle, est la première commune gardoise à décrocher ce sésame :

la marque « Petites Cités de Caractère ». Cette prestigieuse marque est décernée à des communes de moins de 6 000 habitants dotées d'un bâti architectural de qualité, dense et cohérent, qui s'engagent à restaurer et entretenir leur patrimoine et le mettre en valeur auprès des habitants et des visiteurs.



1er Port de plaisance d'Europe, Port Camargue est une destination de vacances entre terre et mer, forte de traditions provençales culinaires et sportives. Des moments magiques vous attendent.



### À PROXIMITÉ

- Crèche L'Enfantine  
→ 1,6 km / 6 mn en voiture
- École primaire Li Passeroun  
→ 1,2 km / 5 mn en voiture
- Collège Gaston Doumergue  
→ 1,3 km / 5 mn en voiture
- Zone commerciale  
→ 1,2 km / 5 mn en voiture

FUTUR LYCÉE  
PRÉVU POUR  
2021



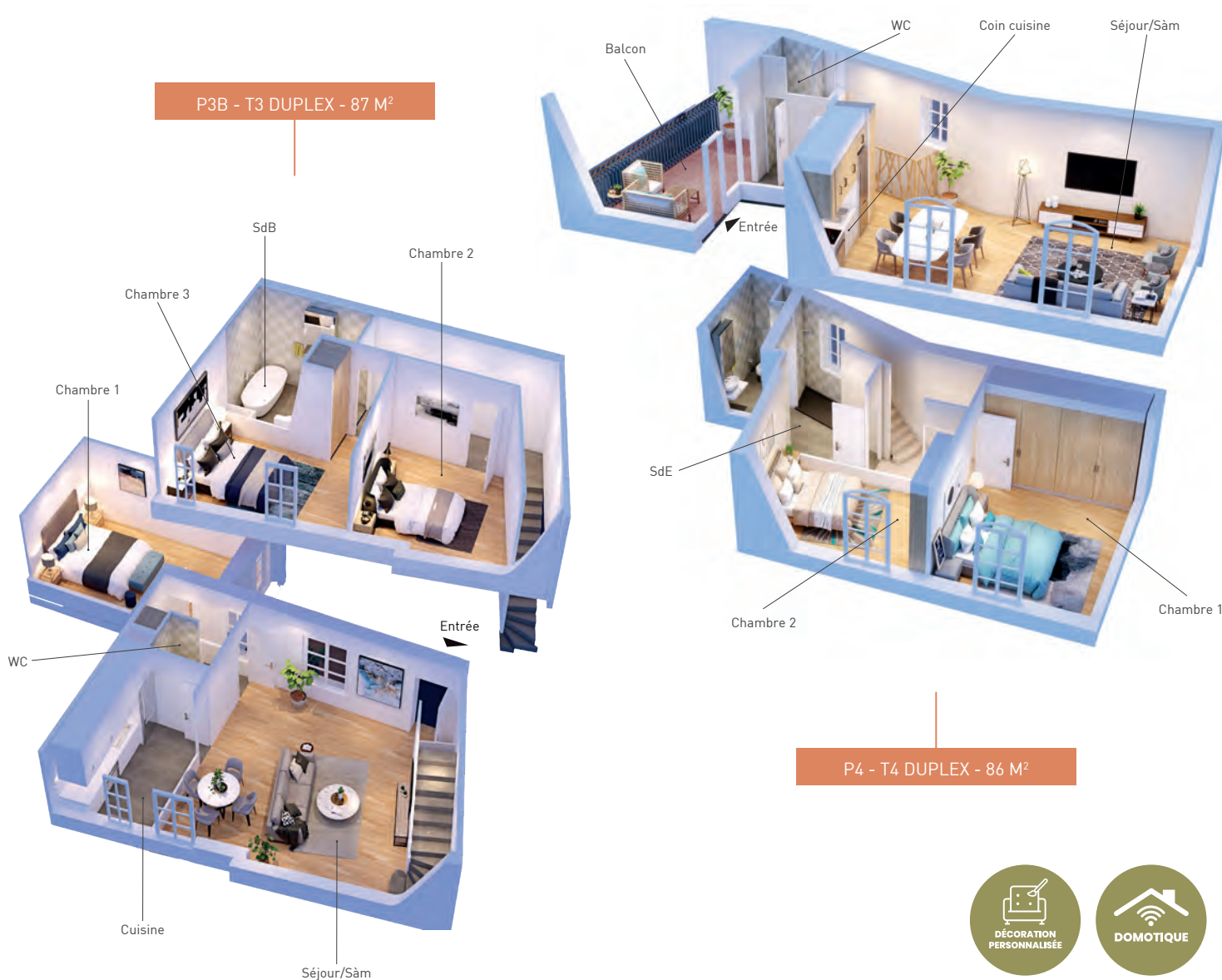
## Charme et authenticité

Classé Monument Historique depuis 1984, l'Hôtel des Oliviers est un hôtel particulier datant des 17<sup>ème</sup> et 18<sup>ème</sup> siècles. Situé en cœur de ville et dans le centre historique de Sommières, il était autrefois l'un des plus importants bâtiments de la ville en raison de sa situation dans une rue très commerçante et l'une des rues principales. Il a appartenu à Jean d'Alitand qui était Maire de Sommières et député aux États de Languedoc en 1698 et 1706.

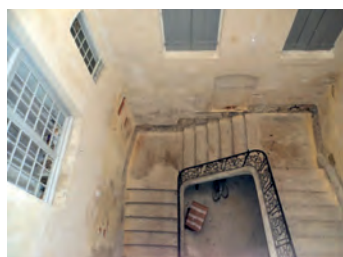
Aujourd'hui, la ville compte trois Monuments Historiques : Le Château de Sommières, le Beffroi et l'Hôtel des Oliviers au 3 rue Taillade.

L'immeuble s'articule autour d'un escalier à loggias avec une rampe en fer forgé, deux éléments classés. Il possède plusieurs façades dont celle qui est inscrite et qui donne sur la pittoresque place Jean Jaurès. Les différentes façades sont en pierre blanche et l'entrée s'effectue sous un porche voûté.

Cet ensemble est empreint de charme et d'histoire, son cachet est caractéristique à celui des villes du sud baignées par le soleil méditerranéen.



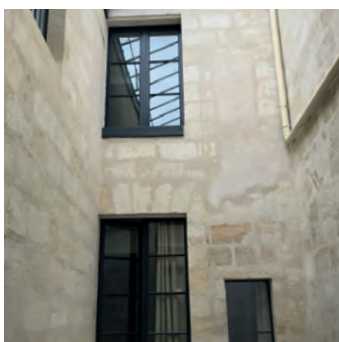
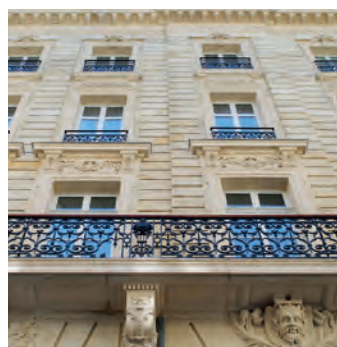
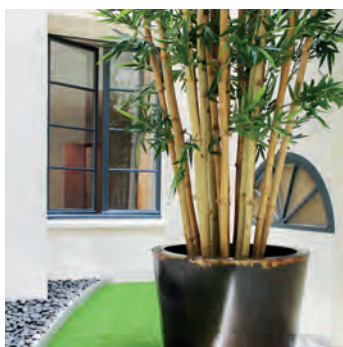
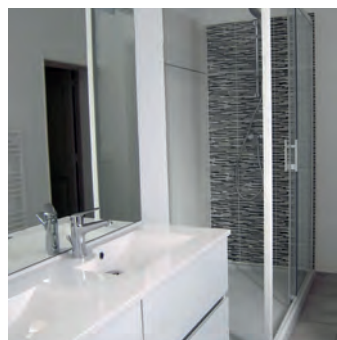
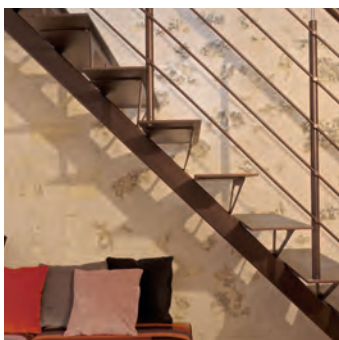
La restauration de ce monument prévoit la création de 6 appartements variant du type 2 au type 4 duplex. Les travaux réalisés sous le contrôle des Bâtiments de France respecteront l'architecture d'origine afin d'allier histoire et modernité. Les prestations se veulent haut de gamme afin d'offrir aux occupants un grand confort et de rendre à cet Hôtel ses lettres de noblesse.





Personnalisez votre investissement grâce à notre conseil en décoration

## UNE SÉLECTION DE NOS PLUS BELLES PRESTATIONS



[www.monument-historique-hoteldesoliviers.fr](http://www.monument-historique-hoteldesoliviers.fr)



SERVICE COMMERCIAL  
BORDEAUX

05 56 11 17 36  
06 23 30 53 28  
rchenaff@cedif.com

SERVICE COMMERCIAL  
NANTES

02 40 84 14 70  
06 24 49 04 65  
aspoirier@cedif.com



[www.cedifconseil.com](http://www.cedifconseil.com)